

hp-Alpha Direct plus Regelverteiler

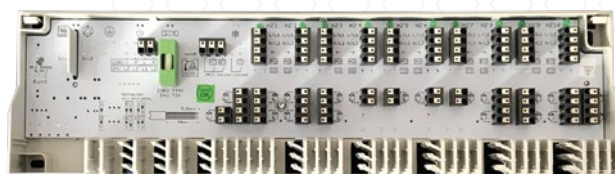
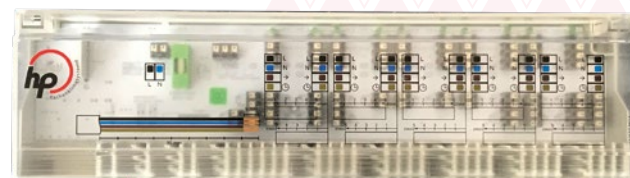
Art. Nr. 483 10 230

Regelungs- technik

hp-Alpha Direct Plus Regelverteiler 230 V

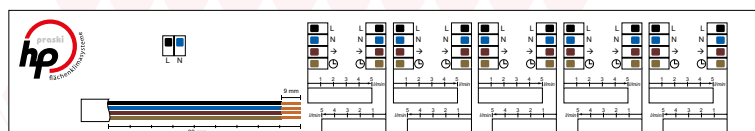
hp-Alpha Direct Plus Regelverteiler 230 V ist eine Anschlusseinheit zum Verbinden der Raumtemperaturregler mit den Stellantrieben. Zudem stellt die Basis die Betriebsspannung für die angeschlossenen Geräte bereit.

Diese wird vorrangig am Heizkreisverteiler einer Flächenheizung eingesetzt. Die Basis ist sowohl für Neubauten als auch für die Nachrüstung von Wohn- und Nutzbauten mit bereits bestehenden Flächenheizsystemen geeignet.



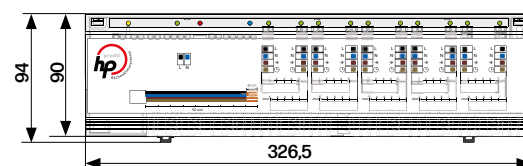
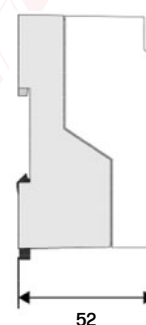
System - Vorteile

- Ausführung 10 Zonen
- bis zu 18 Stellantriebe anschließbar
- Signalisierung des Status durch LEDs
- bewährte Kabelführung und Normenkonforme Zugentlastung
- hohe Funktionssicherheit
- Wartungsfrei
- Montage auf Hutschiene
- Absenkanal-Anschluss für eine externe Schaltuhr bzw. einen Raumregler mit Timerfunktion
- Kabelablänghilfe
- Raumbeschriftung mit Einstellwerten
- Schraublose klemmen Anschluss-technik
- übersichtlich angeordnete Anschlussklemmen



Technische Daten

Typ	hp-alpha Direct plus
Betriebsspannung	230 V AC
max. Leistungsaufnahme	max. 50 VA
Sicherung	T 4A H
max. Anzahl Regler	10
max. Anzahl Antriebe	18 (max. Einschaltstrom 500 mA pro Stellantrieb)
Abmessungen (mm) h / b / l	90/52/326,5
Gewicht	450 g
Schutzklasse	II
Schutzart	IP 20
Umgebungstemperatur	0 bis 50 °C
Lagertemperaturbereich	-25 bis 70 °C
Relative Luftfeuchte	max. 80% nicht kondensierend
Verwendbare Leitungsquerschnitte	
massive Leitung	1,5 mm ²
flexible Leitung	1,5 mm ²



alleangaben in mm

Art.-Nr.	Art.-Bezeichnung	VPE	Einheit
48310230	hp-Alpha Direct plus Regelverteiler 10 Regelkreise 230 Volt m. LED Anzeige	1	Stück